

# ADAS- KALIBRIERUNG

## GEWÄHRLEISTUNG VON SICHERHEIT UND LEISTUNG



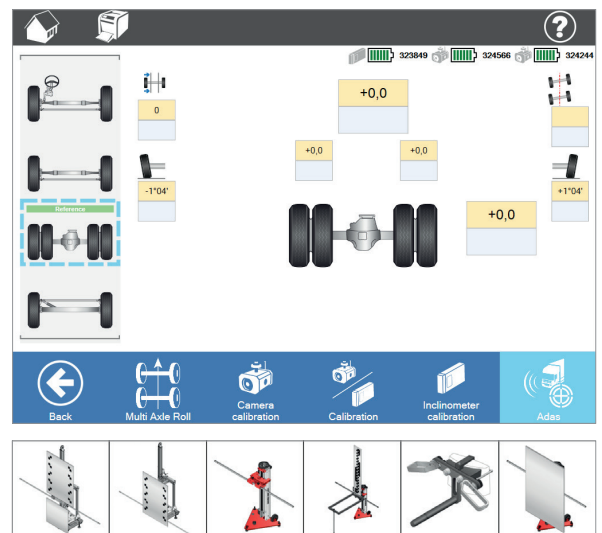
Die Kalibrierung von Fahrerassistenzsystemen (ADAS) ist für die Aufrechterhaltung der Fahrzeugsicherheit und -leistung unerlässlich. Unser statisches ADAS-Kalibrierungssystem bietet erhebliche Sicherheitsvorteile, da es eine präzise Ausrichtung und fehlerfreie Funktionalität der aktiven Sicherheitssensoren gewährleistet, ohne dass eine Kalibrierung auf der Straße erforderlich ist.



Kamerakalibrierung am Bus



Kalibrierung des Seitenradars  
(MAN-Radaradapter erforderlich)



ADAS-Auswahlbildschirm in JOSAM® Homebase 4

### Vorteile der statischen ADAS-Kalibrierung gegenüber der Kalibrierung während der Fahrt

- Verbesserte Arbeitssicherheit für den Bediener, da Fahrten mit dem Kundenfahrzeug und damit verbundene Unfallrisiken entfallen
- Kein Risiko einer längeren Kalibrierungszeit aufgrund von Verkehrsstaus, schlechtem Wetter oder schlechten Straßenverhältnissen
- Unterstützt die OEM-Anforderungen für eine korrekte Achsvermessung vor der Kalibrierung
- Es ist nur ein Bediener erforderlich; ein Führerschein ist nicht nötig

## Unterstützte Marken und Sensoren

Die JOSAM® Homebase 4-Radvermessungssoftware bietet eine integrierte ADAS-Kalibrierungsunterstützung mit geführten Verfahren, sodass sie auch für unerfahrene Bediener einfach zu bedienen ist.

Hersteller	Sensor	Unterstützte Systeme
<b>Volvo-, Renault- und UD-Trucks</b>	Frontkamera (FLC)	Cam-Aligner und I-Track II
	Frontradar (FLR)	
	Frontsensor (FLS)	
	Spurpositionierungs- und Objektsensor (LPOS)	
<b>MAN</b>	Mehrzweckkamera (MPC & MFC2)	Cam-Aligner; eigenständig
	Seitenradar	Cam-Aligner
	Radar (ROM3)	Cam-Aligner
	Adaptiver Tempomat (ACC & ROM2)	Cam-Aligner; eigenständig
<b>Ford Cargo/F-Max</b>	Frontkamera (FLC & FLC20)	Cam-Aligner; eigenständig
	Frontradar (FLR & FLR21)	Cam-Aligner; eigenständig
<b>Scania</b>	Frontkamera (FLC)	Cam-Aligner; eigenständig



### VERTRETER:

### HERSTELLER:

Car-O-Liner Group AB • Box 419 • SE-701 48 Örebro • Sweden  
 Telefon: +46 19 30 40 00 • E-Mail: [info@josam.se](mailto:info@josam.se)  
 Internet: [www.josam.se](http://www.josam.se)