

NUTZFAHRZEUG- VERMESSUNGSSYSTEM

JOSAM LASER AM



JOSAM LASER AM

VERMESSUNG VON RÄDERN, ACHSEN UND RAHMEN

JOSAM® Laser AM ist das Messsystem zur präzisen und zuverlässigen Vermessung von Rädern, Achsen und Rahmen. Falsche Achseinstellungen sind schnell und einfach ermittelt. Das System ist leicht zu bedienen, zu kalibrieren und zu warten. Die Messergebnisse sind fehlerfrei bei hoher Wiederhol- und Vergleichspräzision.



WARUM ACHSVERMESSUNG?

Mit einer Achsvermessung und daraus resultierenden Einstellungen, können der Kraftstoffverbrauch und Reifenverschleiß reduziert werden. Gleichzeitig wird das Lenkverhalten, der Fahrkomfort und die Sicherheit auf der Straße optimiert. Alle profitieren also von einer höheren Wirtschaftlichkeit und einer Verbesserung der Umweltbilanz.

ERHÖHEN SIE IHREN UMSATZ

WACHSTUM MIT NEUEN GESCHÄFTS-IDEEN

Laser AM ist eine Investition, die sich für jede Nutzfahrzeug-Werkstatt auszahlt. Mit einer Nfz-Achsvermessung erweitert die Werkstatt ihr Serviceangebot und steigert damit den Gewinn und die Kundenzufriedenheit.

Darüber hinaus ist mittels Laser AM auch eine einfache Überprüfung von Chassi und Rahmen von Fahrzeugen sowie anderen Rahmenkonstruktionen möglich.



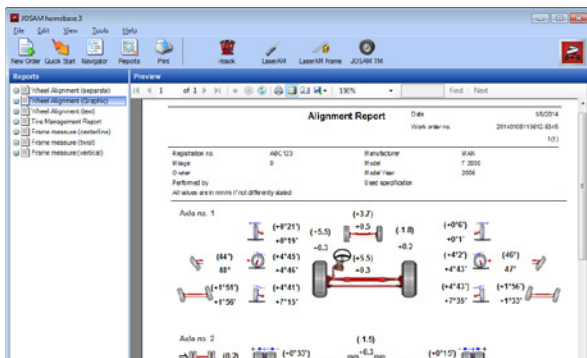
Leicht zugängliche Ausbewahrung

Die Lagerung der Geräte erfolgt auf einem Rollwagen.



Lasereinheit

Diodenlaser und Ladegerät. Bis zu 50 Stunden Betriebsdauer mit starken Ni-Mh Batterien.



Software für PC

Die Vermessungssoftware Homebase 3 bietet für das Laser AM-Messgerät einen Menüpunkt. Die Messwerte werden damit einfach berechnet und gespeichert. Das Messprotokoll kann ausgedruckt oder im PDF-Format gespeichert werden.



Rahmenüberprüfung

Eine Rahmenüberprüfung ist die Basis jeder Vermessung. Deshalb kann Laser AM einfach zur Vermessung von Rahmen genutzt werden.



WIR STEHEN IHNEN ZUR SEITE

VON DER MONTAGE ÜBER SCHULUNG BIS ZUM RENTABLEN UNTERNEHMEN

MONTAGE IN IHRER WERKSTATT

Natürlich stellen wir sicher, dass Ihre Ausrüstung wie vereinbart angeliefert und am Standort montiert wurde. Dazu gehören selbstverständlich die nötigen Anpassungen an Ihre Werkstattgröße, um den Arbeitsablauf um die Aufbauten herum zu gewährleisten.

DIE JOSAM ACADEMY – WELTWEITE SCHULUNGSPROGRAMME

Wir bei Josam sind stolz auf unser einzigartiges Schulungsprogramm, mit dem Sie und Ihre Mitarbeiter das Beste aus Ihrer Investition herausholen. Wir wissen, dass ein Produkt nie besser als die bereitgestellte Unterstützung und Schulung ist.

SUPPORT FÜR REIBUNGSLOSEN BETRIEB

Neben unserer zweijährigen Garantie auf die gesamte Ausrüstung können Sie uns oder unsere Händler immer erreichen. Haben Sie Fragen oder benötigen Sie Hilfe zu unserer Ausrüstung, möchten wir Ihnen bestmöglich weiterhelfen.



VERTRETER:

HERSTELLER:



Car-O-Liner Group AB • Box 419 • SE-701 48 Örebro • Schweden
Tel: +46 19 30 40 00 • E-mail: info@josam.se
Internet: www.josam.se

JOSAM © (2024) ist eine Handelsmarke von Snap-on Incorporated. Alle Rechte vorbehalten.