



# JOSAM i-track II



Le réglage de la géométrie tel qu'il devrait être :  
**sophistiqué mais simple**



## Des mesures rapides, précises et reproductibles

**Josam i-track II est capable de mesure chaque véhicule, que ce soit des fourgons, autobus ou des camions poids lourds, des remorques, en solo ou accrochés. Il est même capable de régler de gros engins de chantier comme des grues.**

Vous pouvez toujours compter sur un réglage fluide de la géométrie, sans interférences dues à des tailles de pneus extrêmes. Ce sont les capteurs montés sur les roues qui permettent cela, en effectuant des mesures à l'avant et à l'arrière.

Tout cela peut être fait en suivant le même principe que les fabricants, grâce à notre outil unique de détection sans contact de châssis et de carrosserie. Avec tous les systèmes de réglage de la géométrie Josam, vous pouvez être sûr d'employer le même langage que les fabricants d'autobus et de camions.

La procédure de réglage de la géométrie est guidée par un logiciel convivial, minimisant toutes les erreurs possibles de l'opérateur. Qu que vous soyez, avec I-track II vous deviendrez un expert du réglage de la géométrie.



*Outil de détection sans contact de châssis et de carrosserie*

### Rien de plus simple

<b>véhicule à 3 essieux</b> 4 min	<b>véhicule à 4 essieux</b> 5 min	<b>camion et remorque</b> 9 min
--------------------------------------	--------------------------------------	------------------------------------



## I-track II peut mesurer tous les types de véhicules

- ✓ Camions
- ✓ Autobus articulés
- ✓ Semi-remorques
- ✓ Ensembles complets (tracteur + semi-remorque)
- ✓ Autobus
- ✓ Remorques
- ✓ Véhicules de transport



Mesures d'un ensemble complet (tracteur et semi-remorque)

Déjà très bien avant, et encore mieux aujourd'hui



**1.**

Adaptateur de roues anti-rayures avec fixation sur écrous et démontage rapide.

**2.**

Têtes de mesure au laser compactes avec fonction d'étalonnage intégrée.

**3.**

Capteurs intégrés pour les angles de braquage. La lecture sur les plateaux tournants n'est pas nécessaire.



**4.**

Outil de détection sans contact  
de châssis et de carrosserie.

**5.**

Nouvelle fixation de la cible.  
Facilité d'installation au sol.

**6.**

Nouveau logiciel convivial.



## Des autobus ? Aucun problème !

**Les autobus modernes sont des véhicules complexes à régler, à moins que vous n'ayez le système approprié. Un autobus possède souvent plusieurs essieux directionnels, une suspension avant indépendante et sont parfois articulés.**

Étant donné que les autobus sont souvent impliqués dans les accidents de circulation, la nécessité du réglage de la géométrie sur les autobus est essentielle pour réduire le coût d'exploitation et augmenter la sécurité.

JOSAM i-track II fournit une solution complète pour le réglage de la géométrie sur les autobus, relevant les défis courants rencontrés lors de l'entretien des autobus. Le nouvel outil de détection sans contact avec carrosserie vous permet de prendre des références autour de la carrosserie de l'autobus, pour encore plus de précision.

Nul besoin de monter supports de règles sur le châssis du véhicule. Il vous suffit de fixer les adaptateurs de roue magnétiques et les têtes de mesure. Et c'est tout !

Le réglage de la géométrie des autobus tel qu'il devrait être.



# La rentabilité avant tout

- Environ deux tiers des camions et remorques en Europe sont mal réglés.
- Cela aboutit à des coûts élevés liés à l'usure des pneus et à la consommation de carburant.
- Il y a là une opportunité de gagner de l'argent et de faire des économies.

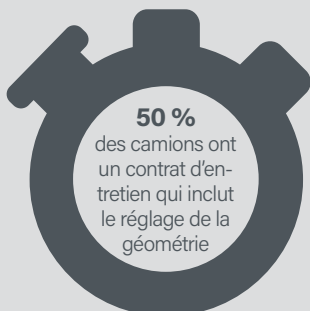


## Retour sur investissement pour le propriétaire du parc



Vous trouverez de plus amples informations et un exemple détaillé dans le dossier « Économisez du carburant et des pneus » ou sur [Josam.se](http://Josam.se)

## Retour sur investissement de l'équipement



Votre représentant Josam vous aidera à calculer votre investissement.

# L'avis des utilisateurs

**« JOSAM i-track est supérieur en termes de diagnostic et est un élément incontournable lorsqu'il est question d'effectuer des mesures sur des bus et des cars. »**

*Lasse Pedersen, Technicien chez Wist Last & Buss AB, Suède*

**« Nous avons économisé à la fois des pneus et du carburant et avons gagné en confort de conduite sur les véhicules. Réduire le temps de mesure, malgré le grand nombre d'essieux orientables, est crucial. »**

*Magnus Vredin, Entrepreneur dans le transport de marchandises, Bjännsjö Kranbilar AB, Suède*

**« Puisque l'équipement est très simple et rapide à utiliser et que les résultats des mesures sont très précis, nous réalisons maintenant un nombre de réglages de géométrie plus élevé que jamais. Grâce à cela, nous avons eu des retours très positifs de nos clients car ils bénéficient d'une diminution de coûts des pneus et de la consommation de carburant au sein de leur parc. De plus, le confort de conduite global est amélioré, ce qui est vivement apprécié par les chauffeurs. »**

*Frank Jessen, Responsable chez Iveco Nord Nutzfahrzeuge GmbH, Allemagne*

**Nous savons que le meilleur produit nécessite l'assistance et la formation que nous pouvons vous offrir.**

Grâce à nos 45 années d'expérience, nous possédons un des meilleurs savoir faire dans l'assistance et la formation du secteur. Vous pouvez ainsi être certain que votre investissement dans notre équipement sera pérennisé.

Représentant :

Fabricant :



Car-O-Liner • Box 419 • SE-701 48 Örebro • Suède  
Tél : +46 19 30 40 00 • Fax : +46 19 32 03 16  
E-mail : [info@josam.se](mailto:info@josam.se) • Site Web : [www.josam.se](http://www.josam.se)