



JOSAM cab bench

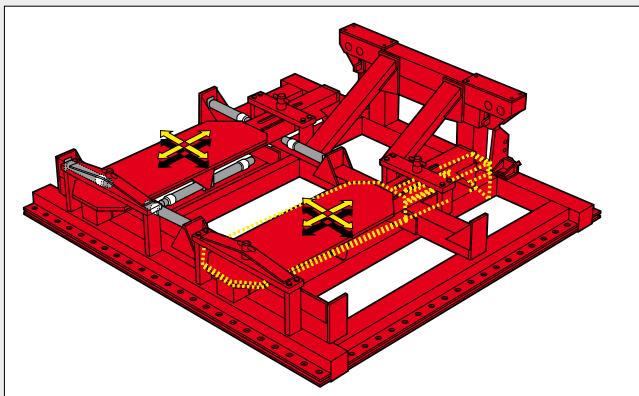
Es el equipo más eficaz dentro de su clase para enderezar y reparar cabinas de camión dañadas.



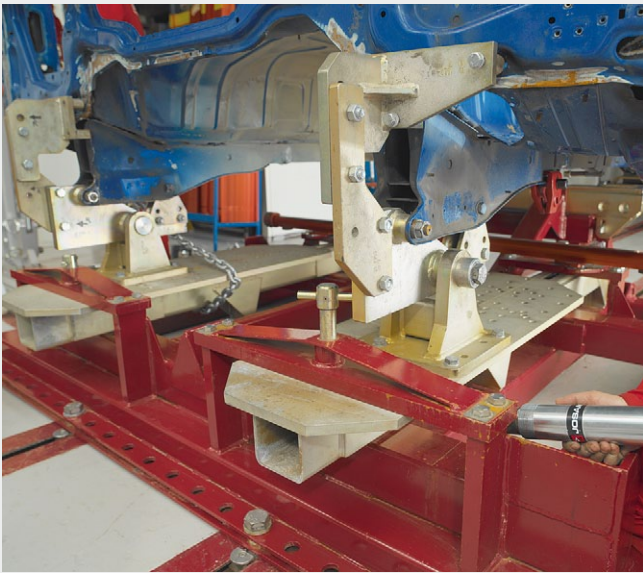
JOSAM cab bench es una robusta y eficaz bancada para enderezar y alinear cabinas. Los puntos de montaje móviles simplifican el montaje de cabinas con daños importantes. La base de la cabina se desplaza hidráulicamente hasta su posición correcta.

Dispone de juegos de adaptadores para sesenta modelos de cabina diferentes fabricados por MERCEDES, MAN, IVECO, RENAULT, SCANIA, VOLVO, DAF, FORD y HINO.

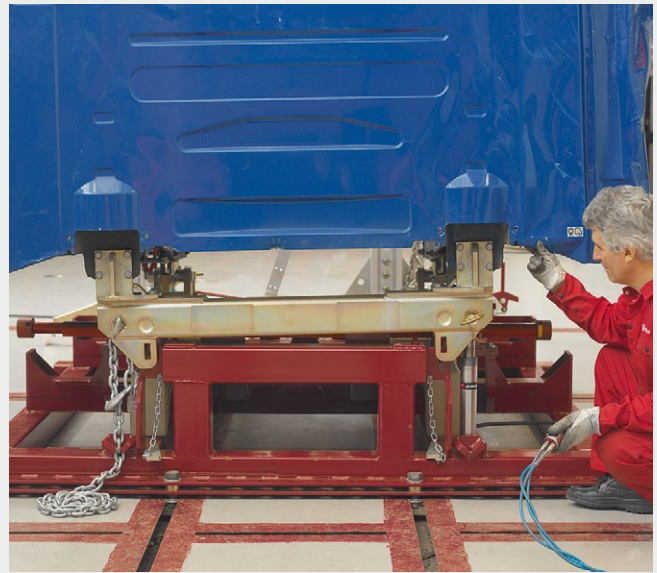
Las torres de tiraje JOSAM son autoportantes y permiten tirajes y empujes tanto verticales como horizontales. Los accesorios especiales ayudan al enderezado y a la alineación de cabinas, tanto de los pilares como del techo.



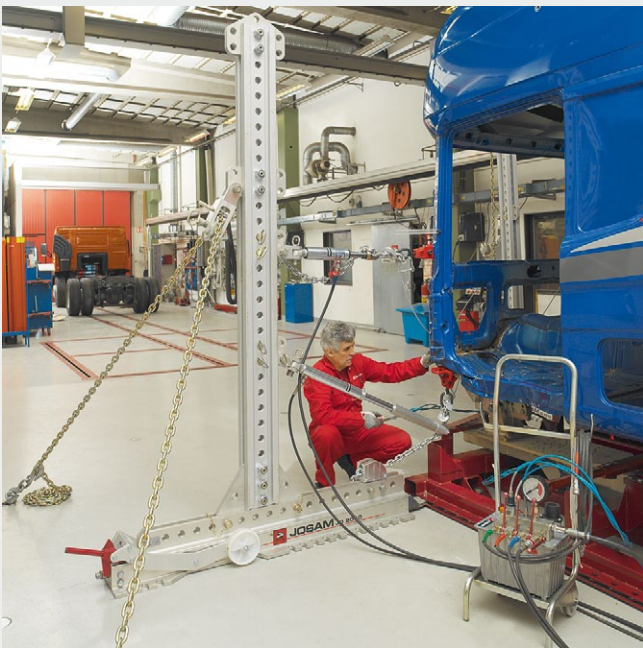
La bancada de cabinas JOSAM consiste en una base fija anclada a unos raíles empotrados en el suelo o directamente sobre suelo mediante anclajes taladrados (JOATP151). Puede montarse incluso una cabina seriamente dañada gracias a sus fijaciones móviles. La base de la cabina se endereza, así, hidráulicamente mediante cilindros de 10 ton. en la parte fija de la bancada.



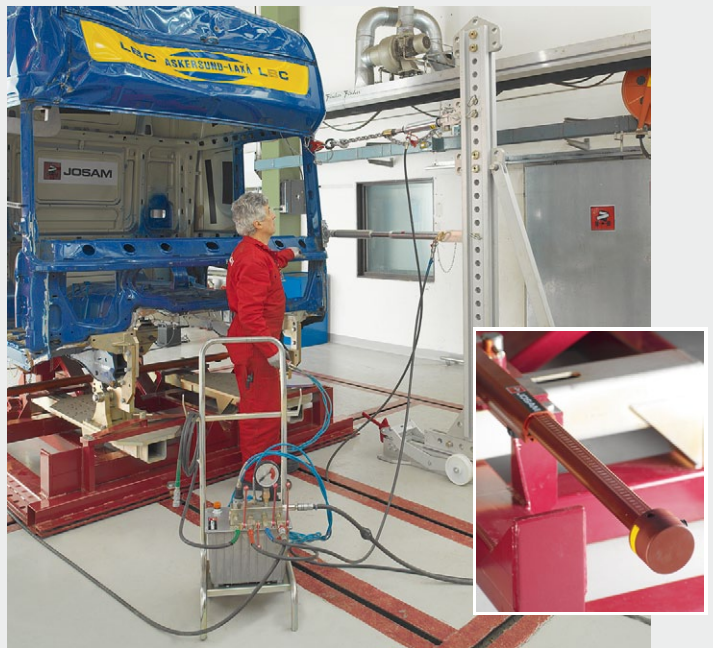
Los cuatro puntos de montaje de la cabina siniestrada se anclan a la bancada mediante juegos de adaptadores especialmente diseñados para cada modelo de cabina. Los puntos de montaje delanteros que estén desplazados se llevarán a su correcta posición empleando cilindros hidráulicos. Los pasadores de posición sirven de guía para llevar los puntos de anclaje a su correcta posición.



Además, la parte trasera de la bancada es móvil, lo que permite enderezar verticalmente. Mediante presiones verticales la cabina volverá a su correcta posición, que coincidirá con la línea horizontal de la propia bancada.



Los pilares de las esquinas delanteras de la cabina se enderezan mediante una sucesión de tirajes-empujes realizados por la torre de tiraje/empuje. La imagen muestra como la parte baja de la cabina es empujada hacia abajo al tiempo que la posición A es, simultáneamente, enderezada.



La bancada de cabinas JOSAM trabaja junto con nuestras torres de enderezado en aluminio y otros accesorios complementarios relativos al tiraje/empuje. Nuestro sistema de medición por láser para cabinas, JOSAM cabaligner, se coloca directamente en la bancada y se emplea para comprobar las mediciones.

Representante:

Fabricante:



JOSAM®

Box 419 ■ SE-701 48 ÖREBRO ■ SUECIA
Tel.: +46 19 30 40 00 ■ Fax +46 19 32 03 16
E-mail: info@josam.se ■ Internet: www.josam.se