



# JOSAM cab bench

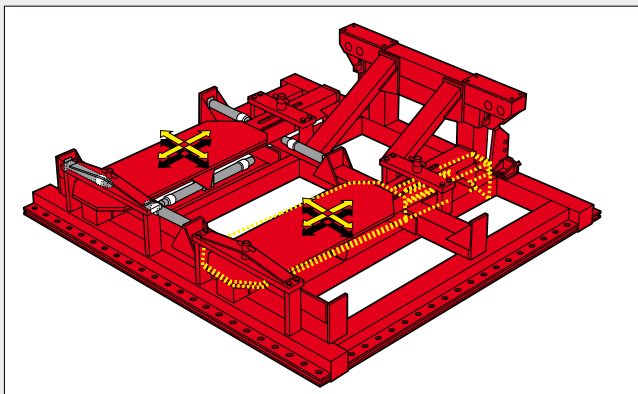
Die leistungsfähigste Fahrerhausrichtbank zur Instandsetzung von deformierten Fahrerhäusern.



Die stabile JOSAM Fahrerhausrichtbank ermöglicht eine einfache Instandsetzung auch von stark deformierten Fahrerhäusern. Durch verschiebbare Quer- und Längsträger können auch Fahrerhäuser mit stark verzogener Bodengruppe problemlos befestigt werden. Anschließend werden die Fahrerhaus-Aufnahmepunkte mit Hilfe von Hydraulikzylindern in die korrekte Position gedrückt.

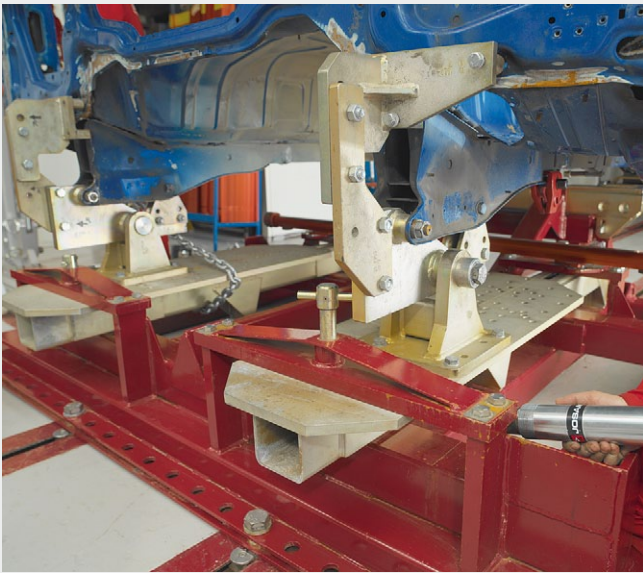
Adaptersätze für über 60 gängige Fahrerhaustypen folgender Hersteller stehen zur Verfügung: DaimlerChrysler, MAN, IVECO, RENAULT, SCANIA, VOLVO, DAF, FORD und HINO.

Richtarbeiten an stabilen Fahrerhausstreben sowie am Dach werden mit JOSAM Press- und Zugbrücken gerichtet. Diese sind entsprechend mit Richtstreben, Verlängerungen sowie Sonderwerkzeug ausgestattet.

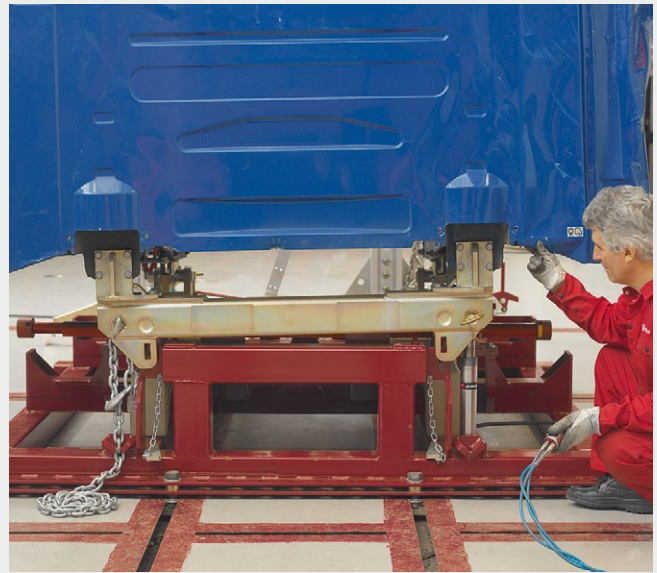


Eine robuste Richtbank, die mit einem ebenerdig in den Werkstattboden eingelassenen Grundrahmen oder nachträglich in im Werkstattboden eingefügten Bohrungen verankert wird (JOATP151).

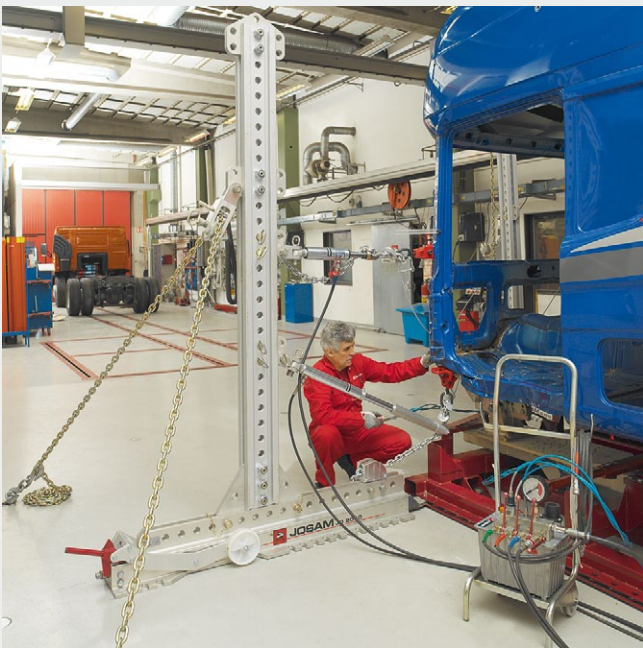
Durch verschiebbare Quer- und Längsträger können auch Fahrerhäuser mit stark verzogener Bodengruppe problemlos befestigt werden. Die Fahrerhaus-Aufnahmepunkte werden dann mit Hilfe von 10 to Hydraulikzylindern in die korrekte Position gedrückt.



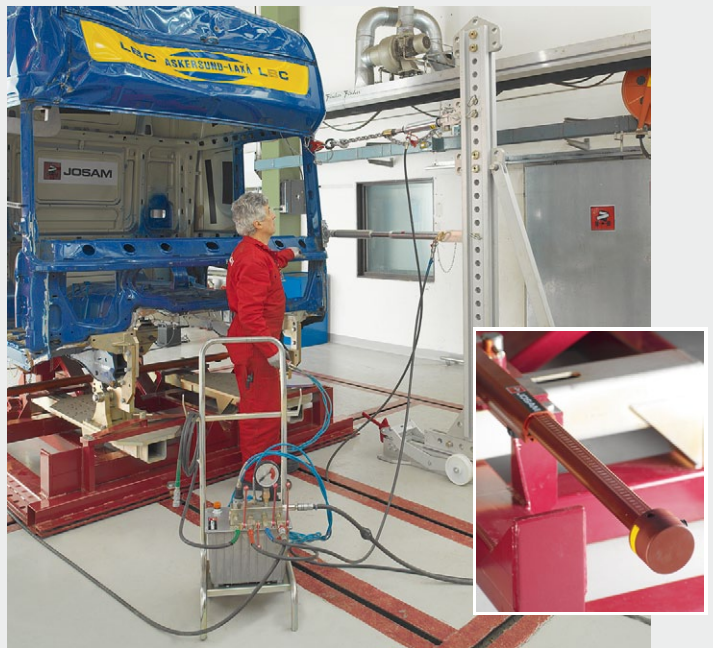
Die vier Aufnahmepunkte des Fahrerhauses werden mit Hilfe des entsprechenden Adaptersatzes an der Richtbank befestigt. Die beweglichen Grundplatten ermöglichen es, die verzogenen vorderen Fahrerhaus-Aufnahmen mit Hilfe von Zylindern in die korrekte Position zu drücken. Sobald die Splinte in die vorgesehenen Splintbohrungen passen, ist die korrekte Position erreicht.



Die hintere Aufnahmestrebene der Richtbank ist ebenfalls beweglich, so dass auch verdrehte Fahrerhäuser gerichtet werden können. Das Fahrerhaus wird rechts mit einem Zylinder nach oben gedrückt, so dass es anschließend wieder vertikal ausgerichtet ist, parallel zur Aufnahmestrebene der Richtbank.



Die Eckstrebe des Fahrerhauses wird hydraulisch mit Zug- und Presszylindern, die am Richtturm befestigt sind, gerichtet. Auf dem Foto ist zu sehen, wie die untere Ecke über das Vektorprinzip nach unten gezogen und gleichzeitig die Eckstrebe mit dem Zugzylinder herausgezogen wird.



Hier ist eine Aluminium Richtbrücke mit Alu-Richtturm sowie Druck- und Zugzylindern mit der JOSAM cab bench im Einsatz. Der JOSAM cabaligner, ein Laser-Mess-System für Fahrerhäuser, ist hier auf der Richtbank verankert und erlaubt, genaueste Vermessungen am Fahrerhaus während und nach den Richtarbeiten durchzuführen.

Vertrieb:

Hersteller:



**JOSAM**<sup>®</sup>

Box 419 ■ SE-701 48 ÖREBRO ■ Schweden  
Tel.: +46 19 30 40 00 ■ Fax +46 19 32 03 16  
E-mail: info@josam.se ■ Internet: www.josam.se