

TOUT TOURNE AUTOUR
DE LA **RENTABILITÉ**

RÉGLAGE DE LA GÉOMÉTRIE RAPIDE, PRÉCIS ET REPRODUCTIBLE




RIEN DE PLUS SIMPLE

Véhicule à 3 essieux 4 min
Véhicule à 4 essieux 5 min
Camion et remorque 9 min



FAISONS UNE BONNE AFFAIRE



A close-up, perspective view of a truck's rear axle with three wheels. The wheels are mounted on silver hubcaps with multiple bolt holes. A red and white alignment machine is positioned around the wheels, with its arms and sensors in contact with the tires and hubcaps. The machine is used for adjusting the wheel geometry. The background is a blurred workshop floor.

Des conditions de travail
optimales avec le réglage
préventif de la géométrie

Il n'a jamais été
aussi facile de
régler la géométrie

~2/3 DES CAMIONS ET REMORQUES EUROPÉENS SONT MAL ALIGNÉS

Cela aboutit à des coûts élevés liés à l'usure des pneus et à la consommation de carburant.

Il y a là une opportunité de gagner de l'argent et de faire des économies.



A mechanic in a red jumpsuit is inspecting the engine of a car. He is holding a flashlight and looking upwards. The scene is lit with a strong red light, creating a dramatic atmosphere. The background shows various mechanical parts of the engine.

AVANTAGES SUPPLÉMENTAIRES

Augmentation de la valeur pour le contrat d'entretien

Meilleur confort de conduite

Davantage de sécurité à bord du véhicule

RETOUR SUR INVESTISSEMENT POUR LE PROPRIÉTAIRE DU PARC

3 %
d'économies
de carburant

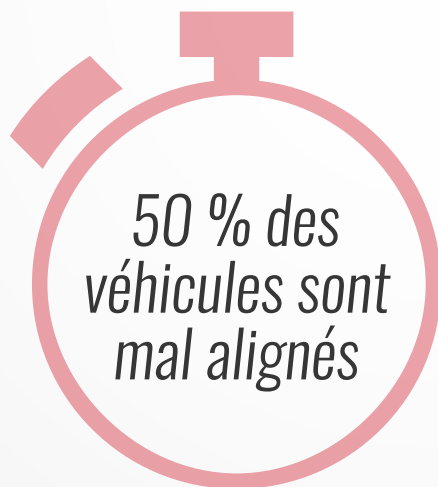
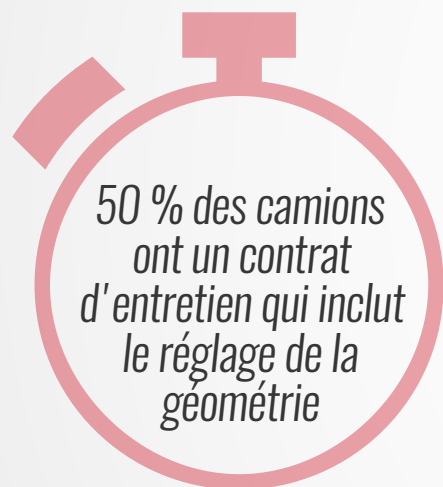
50 camions
sur le parc

Remplacement
prématuré des
pneus

167 000 euros
d'économies

Vous trouverez de plus amples informations et un exemple détaillé dans le dossier « Économisez du carburant et des pneus » ou sur Josam.se.

RETOUR SUR INVESTISSEMENT DE L'ÉQUIPEMENT



Votre représentant Josam vous aidera à calculer votre investissement.

TÉMOIGNAGES DE SUCCÈS





« JOSAM i-track est supérieur en termes de diagnostic et est un élément incontournable lorsqu'il est question d'effectuer des mesures sur des bus et des cars. »

Lasse Pedersen, Technicien
Wist Last & Buss AB, Suède

« Nous avons économisé à la fois des pneus et du carburant et avons gagné en confort de conduite sur les véhicules. Le faible temps de mesure, malgré le grand nombre d'essieux orientables, est crucial. »

Magnus Vredin, Entrepreneur dans le transport de marchandises
Bjännsjö Kranbilar AB, Suède

« Le haut niveau de service apporte plus de fiabilité et de sécurité aux clients. Nous savons que c'est ce qui développe l'activité. Nous travaillons beaucoup avec les écoles et nous aidons nos clients s'ils ont des questions. Avec JOSAM i-track, nous avons atteint un développement rapide. Les temps de mesure ont été considérablement réduits, la technologie devient progressivement commerciale. »

...

« Sur nos marchés, l'environnement est un sujet très important. Le réglage de la géométrie permet de réduire à la fois l'éclatement des pneus et la consommation de carburant. »

Peter Kosteljik, Directeur commercial
Nederman, Belgique, Pays-Bas, Luxembourg

« Nous travaillons dans le réglage de la géométrie depuis plus de 30 ans. Pesci était un pionnier et a pris part au développement du marché italien. Notre objectif est de soutenir nos clients. Nous avons identifié plusieurs mesures qui étaient cruciales à notre succès. Elles incluent notre atelier qui sert de centre de formation, nos techniciens qui soutiennent les techniques des clients, une « ligne d'assistance téléphonique » ouverte. En Italie, nous avons également établi un réseau de spécialistes. Il y a 36 entreprises qui se réunissent régulièrement et s'entraident pour développer leur activité. »

Stefano Quarena, Directeur marketing et commercial
Pesci Attrezzature Srl, Italie

« Puisque l'équipement est très simple et rapide à utiliser et que les résultats des mesures sont très précis, nous réalisons maintenant un nombre de réglages de la géométrie plus élevé que jamais auparavant. Grâce à cela, nous avons eu des retours très positifs de nos clients car ils bénéficient de coûts réduits sur les pneus et la consommation de carburant au sein de leur parc. De plus, le confort de conduite global est amélioré, ce qui est vivement apprécié par les chauffeurs. »

Frank Jessen, Responsable
Iveco Nord Nutzfahrzeuge GmbH, Allemagne

